

## Proportional direktgesteuerte Sicherheitsventil (WYZ)

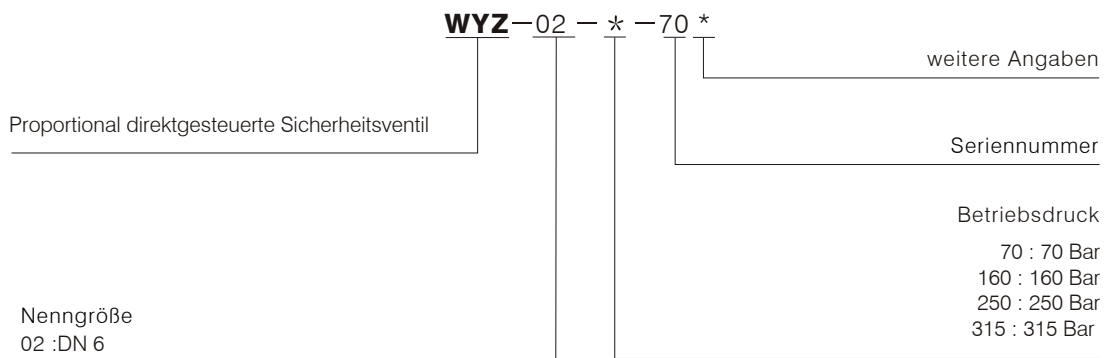


### Technische Eigenschaften

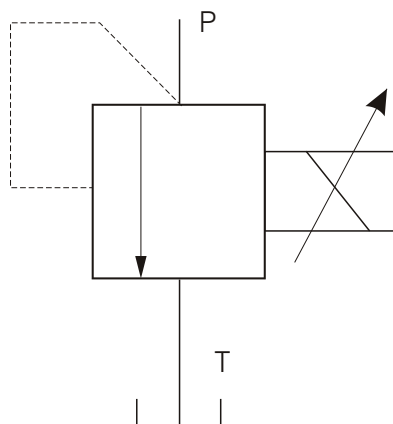
max. Druck	(Bar)	315
max. Volumenstrom	( L / min)	2
min. Volumenstrom	( L / min)	0.7
Nennstrom	(mA)	800
Spulenwiderstand	( W )	10~19.5
Hysterese	(%)	< ±1.5
Wiederholbarkeit	(%)	±1
Reinheit		Filter wird für den höchsten Verschmutzungsgrad der Flüssigkeit empfohlen. Der niedrigste spezifische Filtrationswiderstand gemäß: ISO 4406 (C) 20/18/15.

Das Ventil ist ein direktgesteuertes Ventil, das durch einen Proportionalmagneten gesteuert wird. Es wird hauptsächlich für kleine Hydrauliksysteme entsprechend dem Eingangsstrom verwendet und wird immer als Vorsteuerventil eines zweiten Druckventils verwendet.

### Model Instruction



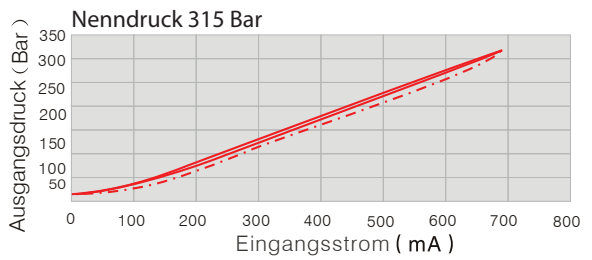
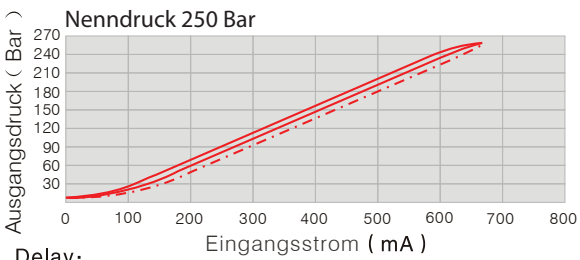
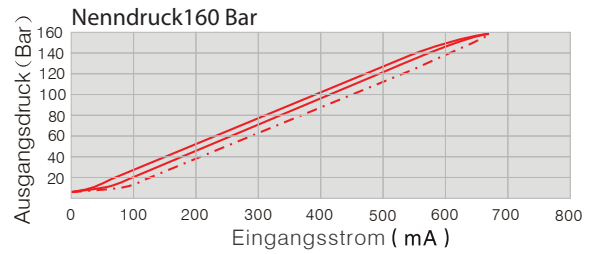
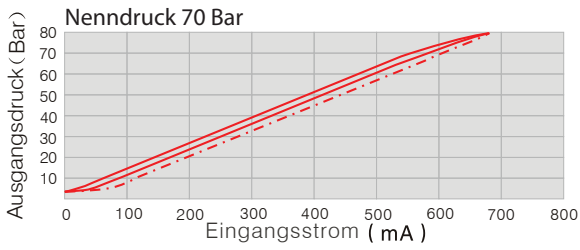
### Symbol



**Proportional direktgesteuerte Sicherheitsventil (WYZ)**

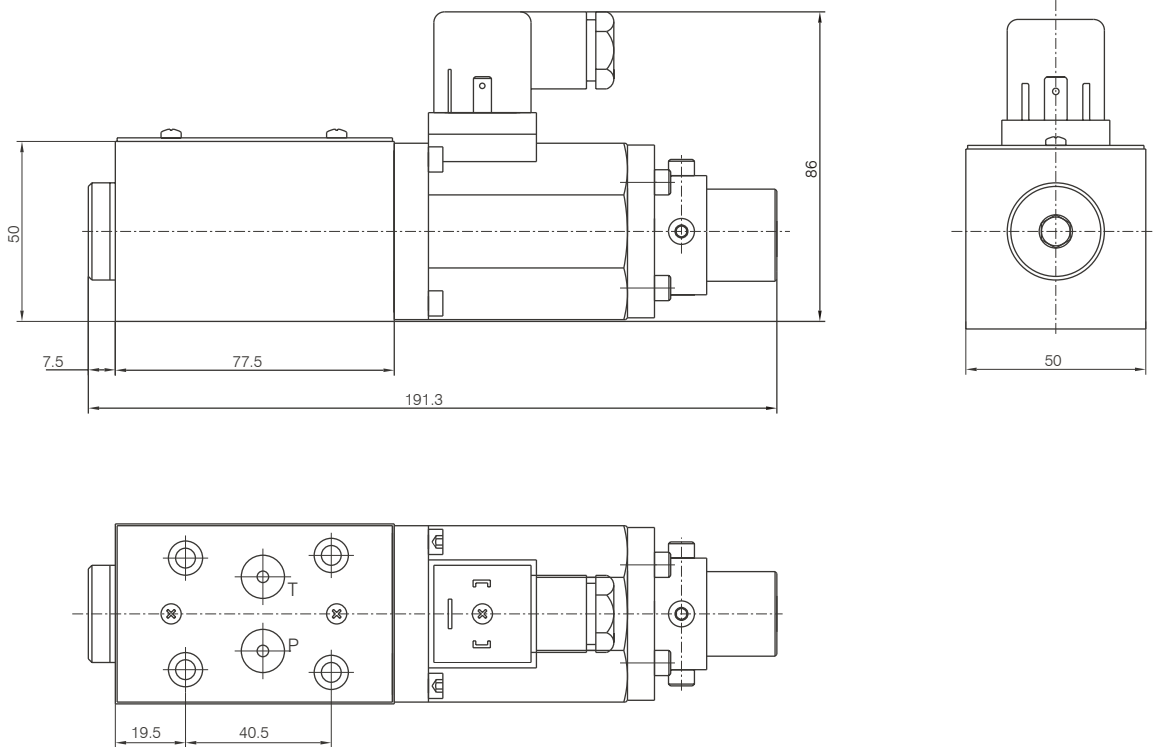
02 Model Characteristic Curves (Measured at  $\rho = 36 \times 10^{-4} \text{ m}^2/\text{s}$   $t = 50 \text{ }^\circ\text{C}$ )

Output Pressure/Input Current Curves



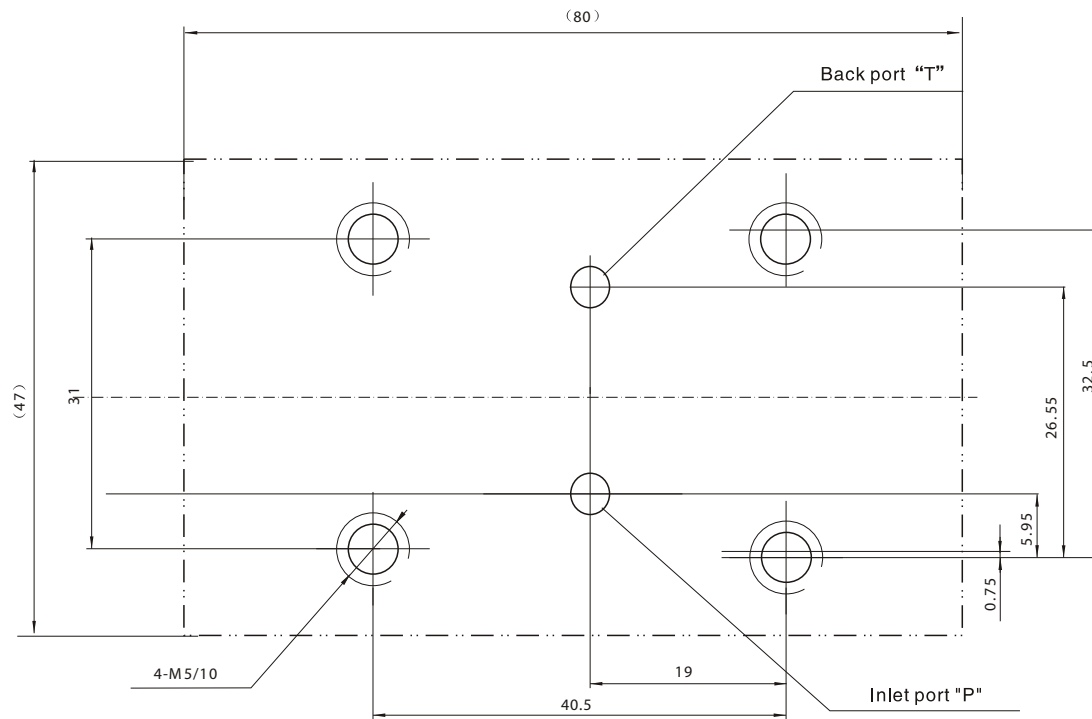
Delay:  
With shake dither ———

**Gerätabmessungen**



## Proportional direktgesteuerte Sicherheitsventil (WYZ)

## Plattenabmessungen



Die Oberfläche, die mit dem Ventil verbunden ist, sollte eine Rauheit von Ra0,8 und eine Ebenheit von 0,01/100mm aufweisen